



中山競馬場ダート超高確 ゴールデンホースデータ

中山ダート全4コース

2017年

ロジカル馬券師

2017年最新版 | 超高確ゴールデンホースデータ

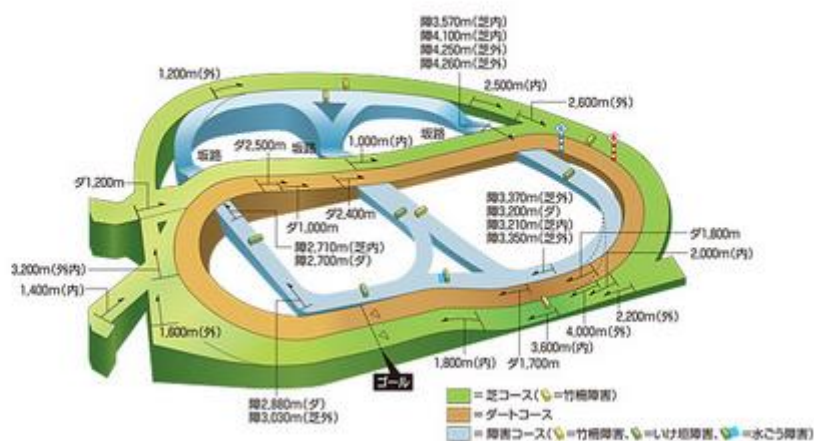
中山ダートコース (中山競馬場ダートコース)

2015年1月～2017年8月末日まで約2年半

評価	S 特注	A 優良	A 優良
中山ダ 1200m	8 枠	6 枠	7 枠
中山ダ 1800m	8 枠	7 枠	5 枠
中山ダ 2400m	7 枠	4 枠	6 枠
中山ダ 2500m	5 枠	8 枠	2 枠

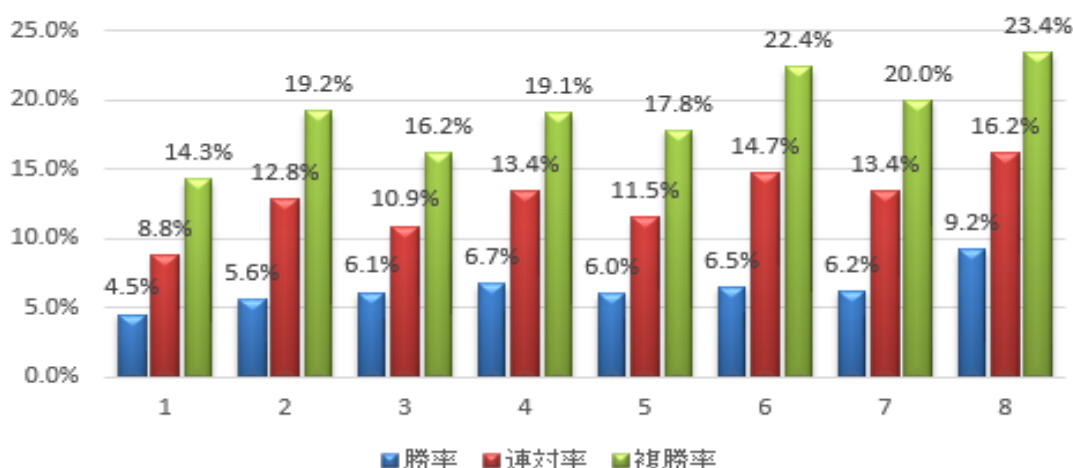
(注) 中山ダ 2500m は過去7年施行8R

コース立体図(右回り)



中山ダート 1200m

(1番人気 勝率33.3%)



枠番	着別度数	勝率	連対率	複勝率
1 枠	28- 27- 34-533/622	4.5%	8.8%	14.3%
2 枠	36- 47- 41-522/646	5.6%	12.8%	19.2%
3 枠	40- 31- 35-547/653	6.1%	10.9%	16.2%
4 枠	44- 44- 38-533/659	6.7%	13.4%	19.1%
5 枠	40- 36- 42-544/662	6.0%	11.5%	17.8%
6 枠	43- 54- 51-514/662	6.5%	14.7%	22.4%
7 枠	41- 48- 44-531/664	6.2%	13.4%	20.0%
8 枠	61- 46- 48-507/662	9.2%	16.2%	23.4%

血統

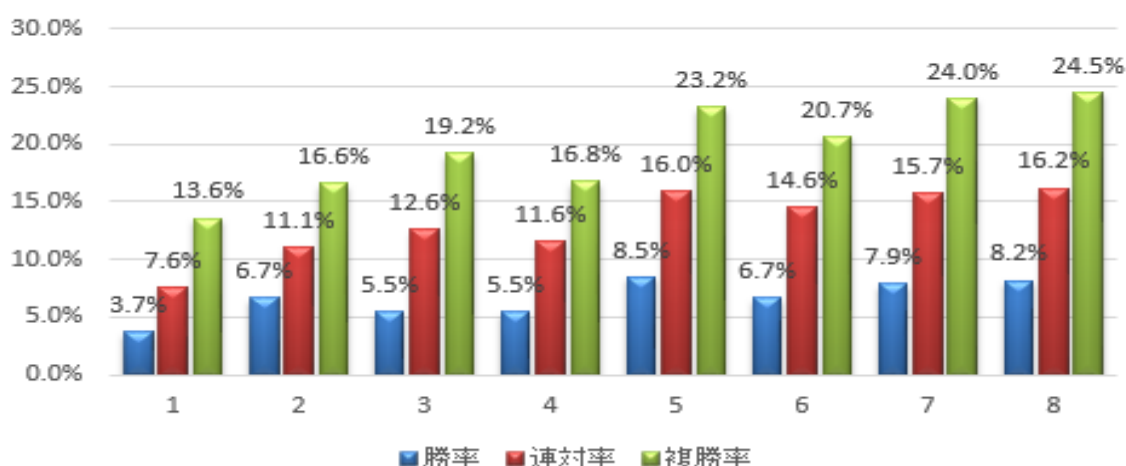
種牡馬	着別度数	勝率	連対率	複勝率
アドマイヤオーラ	4- 3- 2- 7/ 16	25.0%	43.8%	56.3%
バトルプラン	3- 6- 5- 25/ 39	7.7%	23.1%	35.9%
Warrior's Reward	4- 1- 1- 4/ 10	40.0%	50.0%	60.0%
Dubawi	3- 2- 5- 3/ 13	23.1%	38.5%	76.9%
ブラックタイド	3- 6- 10- 30/ 49	6.1%	18.4%	38.8%

騎手

騎手	着別度数	勝率	連対率	複勝率
戸崎圭太	38- 32- 16-115/201	18.9%	34.8%	42.8%
M. デム	6- 0- 3- 5/ 14	42.9%	42.9%	64.3%
ルメール	5- 4- 3- 19/ 31	16.1%	29.0%	38.7%
福永祐一	5- 3- 4- 8/ 20	25.0%	40.0%	60.0%
横山典弘	13- 12- 14- 63/102	12.7%	24.5%	38.2%

中山ダート 1800m

(1番人気 勝率29.4%)



枠番	着別度数	勝率	連対率	複勝率
1 枠	22- 23- 35-510/590	3.7%	7.6%	13.6%
2 枠	42- 28- 34-524/628	6.7%	11.1%	16.6%
3 枠	36- 46- 43-527/652	5.5%	12.6%	19.2%
4 枠	37- 41- 35-558/671	5.5%	11.6%	16.8%
5 枠	58- 51- 49-524/682	8.5%	16.0%	23.2%
6 枠	46- 55- 42-548/691	6.7%	14.6%	20.7%
7 枠	55- 54- 58-529/696	7.9%	15.7%	24.0%
8 枠	58- 56- 59-532/705	8.2%	16.2%	24.5%

血統

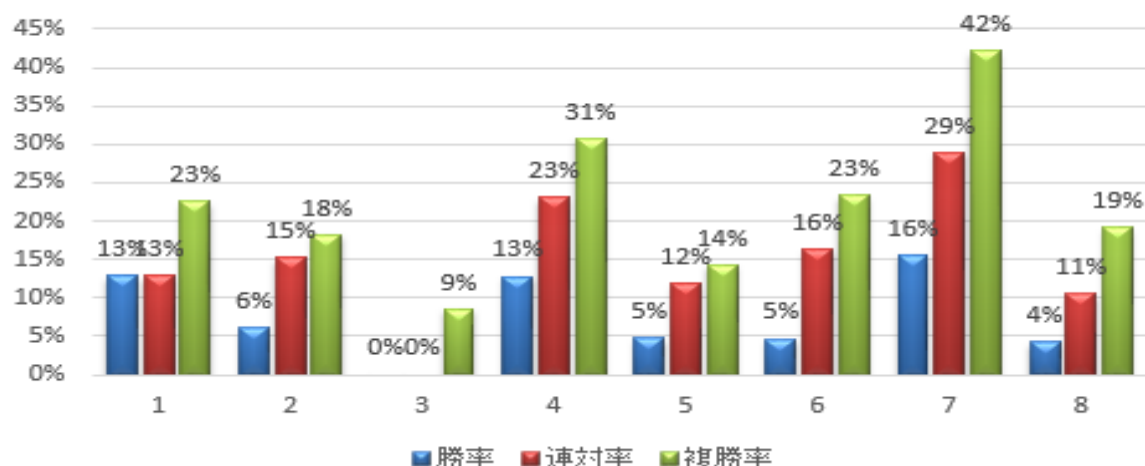
種牡馬	着別度数	勝率	連対率	複勝率
キングカメハメハ	26- 21- 18-140/205	12.7%	22.9%	31.7%
キンシャサノキセキ	6- 7- 3- 30/ 46	13.0%	28.3%	34.8%
ダイワメジャー	18- 12- 8- 85/123	14.6%	24.4%	30.9%

騎手

騎手	着別度数	勝率	連対率	複勝率
田辺裕信	32- 25- 11-127/195	16.4%	29.2%	34.9%
戸崎圭太	30- 30- 25-134/219	13.7%	27.4%	38.8%
ルメール	10- 8- 7- 36/ 61	16.4%	29.5%	41.0%
横山典弘	14- 11- 11- 82/118	11.9%	21.2%	30.5%
M. デム	2- 7- 3- 14/ 26	7.7%	34.6%	46.2%

中山ダート 2400m(施行 24R)

(1番人気 勝率20.8%)



枠番	着別度数	勝率	連対率	複勝率
1 枠	4- 0- 3-24/31	12.9%	12.9%	22.6%
2 枠	2- 3- 1-27/33	6.1%	15.2%	18.2%
3 枠	0- 0- 3-32/35	0.0%	0.0%	8.6%
4 枠	5- 4- 3-27/39	12.8%	23.1%	30.8%
5 枠	2- 3- 1-36/42	4.8%	11.9%	14.3%
6 枠	2- 5- 3-33/43	4.7%	16.3%	23.3%
7 枠	7- 6- 6-26/45	15.6%	28.9%	42.2%
8 枠	2- 3- 4-38/47	4.3%	10.6%	19.1%

血統

種牡馬	着別度数	勝率	連対率	複勝率
ゼンノロブロイ	2- 1- 2-11/16	12.5%	18.8%	31.3%
ディーブスカイ	2- 1- 0- 7/10	20.0%	30.0%	30.0%
タイムパラドックス	2- 0- 0- 2/ 4	50.0%	50.0%	50.0%
マンハッタンカフェ	1- 3- 0- 5/ 9	11.1%	44.4%	44.4%

騎手

騎手	着別度数	勝率	連対率	複勝率
蛭名正義	3- 2- 0- 6/11	27.3%	45.5%	45.5%
柴田大知	3- 0- 0- 7/10	30.0%	30.0%	30.0%
内田博幸	2- 2- 1-10/15	13.3%	26.7%	33.3%
田辺裕信	2- 1- 4- 5/12	16.7%	25.0%	58.3%

中山ダート 2500m(施行 2R)

(あくまで参考データ)

枠番	着別度数	勝率	連対率	複勝率
1 枠	0- 1- 0- 2/ 3	0.0%	33.3%	33.3%
2 枠	0- 0- 0- 3/ 3	0.0%	0.0%	0.0%
3 枠	0- 1- 0- 2/ 3	0.0%	33.3%	33.3%
4 枠	0- 0- 1- 2/ 3	0.0%	0.0%	33.3%
5 枠	2- 0- 0- 2/ 4	50.0%	50.0%	50.0%
6 枠	0- 0- 0- 4/ 4	0.0%	0.0%	0.0%
7 枠	0- 0- 1- 3/ 4	0.0%	0.0%	25.0%
8 枠	0- 0- 0- 4/ 4	0.0%	0.0%	0.0%

血統

種牡馬	着別度数	勝率	連対率	複勝率
マンハッタンカフェ	1- 0- 1- 0/ 2	50.0%	50.0%	100.0%
ディーブスカイ	1- 0- 0- 0/ 1	100.0%	100.0%	100.0%
ステイゴールド	0- 1- 0- 0/ 1	0.0%	100.0%	100.0%

騎手

騎手	着別度数	勝率	連対率	複勝率
田中勝春	1- 0- 0- 1/ 2	50.0%	50.0%	50.0%
蛸名正義	1- 0- 0- 0/ 1	100.0%	100.0%	100.0%

(参考データ)